



Sigogne

Bourgogne - Franche - Comté

Le géovisualiseur de biodiversité

Noémie Massoz

n.massoz@sigogne.org



www.sigogne.org



Rendu

1:1 500 000

0 14 28 km

geoportail

© IGN - API Geoportail - © Les données cartographiques d'OpenStreetMap



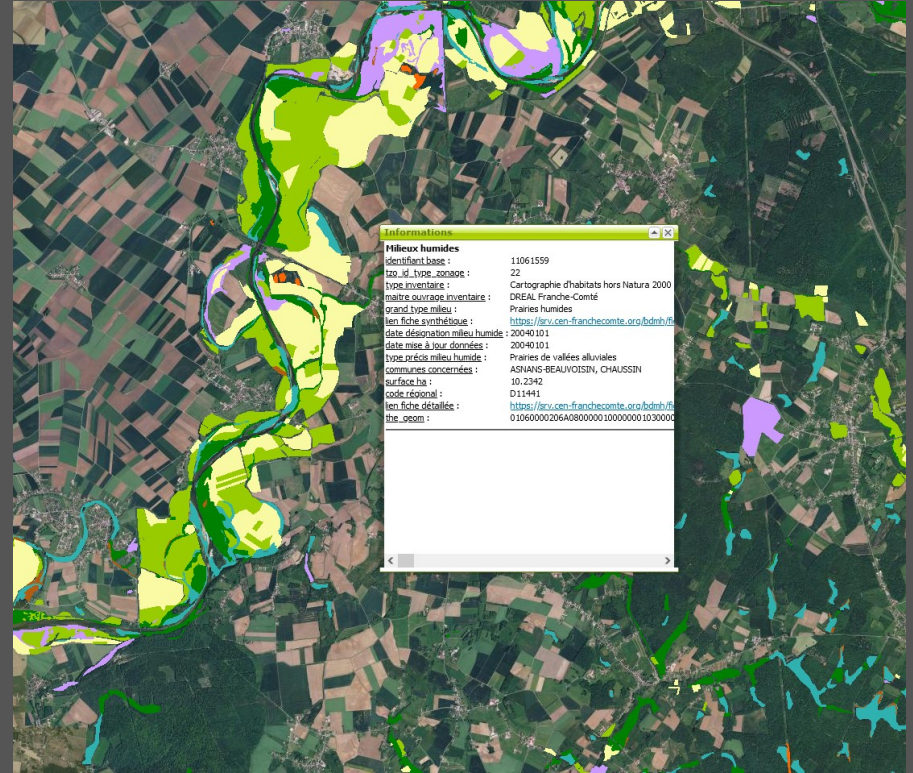
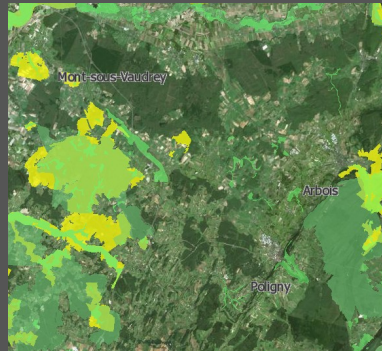
Plan

IGN

Localisation

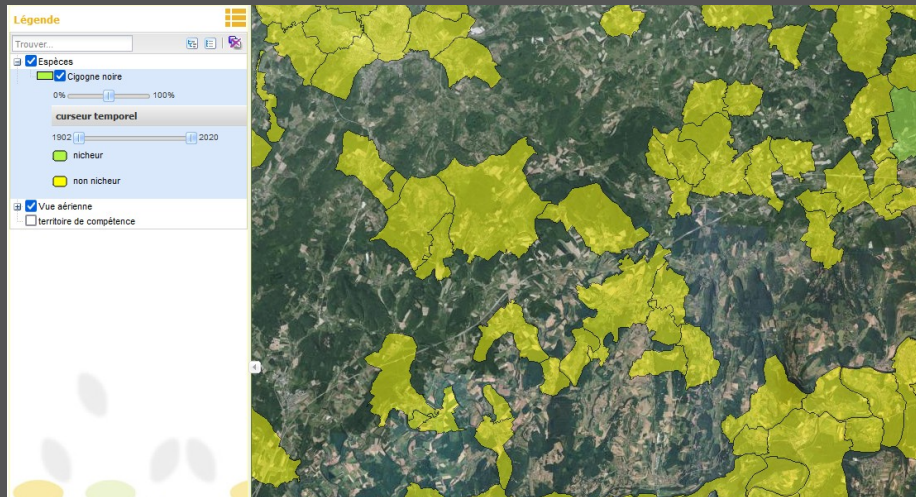
Affichage de couches carto

- ▶ Milieux humides
- ▶ Sites inscrits et classés
- ▶ Natura 2000 et ZNIEFF



Cartes dynamiques

► Aire d'occurrence d'une espèce



Sans curseur temporel



Avec curseur temporel

Cartes dynamiques

► Localisation des espèces réglementées

Légende

Trouver...

Localisation réglementée

Localisation réglementée «Toutes les espèces»

0% 100%

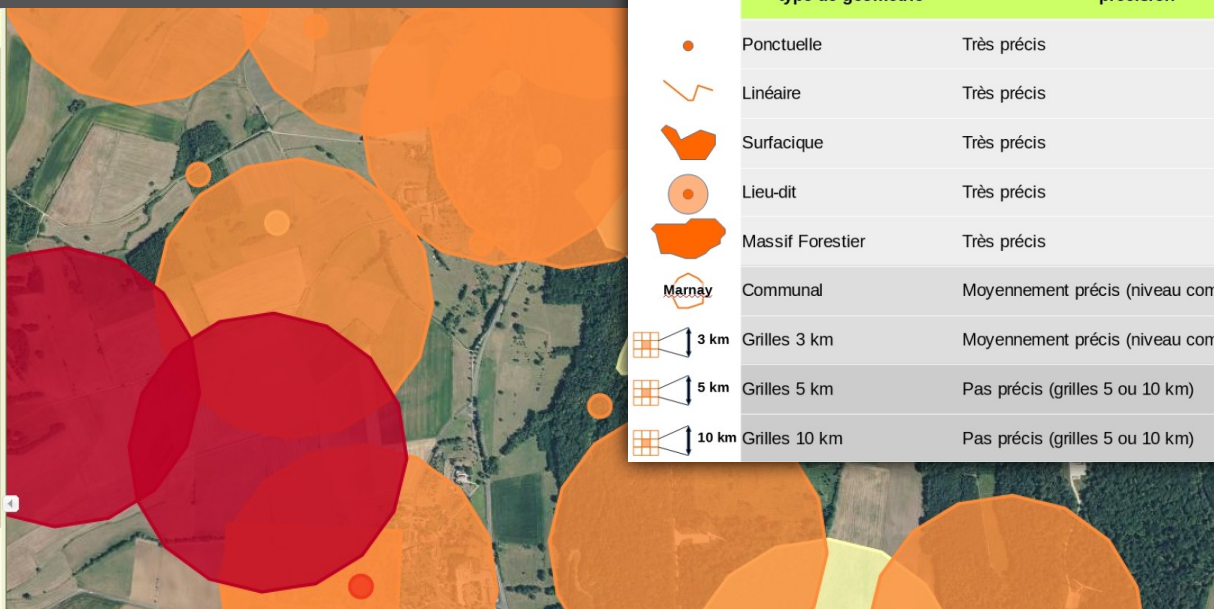
curseur temporel

1845 2020

- RE
- CR
- EN
- VU
- NT
- N2000
- LC
- statut indéterminé


Vue aérienne


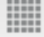





territoire de compétence




	type de géométrie	précision
	Ponctuelle	Très précis
	Linéaire	Très précis
	Surfacique	Très précis
	Lieu-dit	Très précis
	Massif Forestier	Très précis
	Communal	Moyennement précis (niveau communal)
	Grilles 3 km	Moyennement précis (niveau communal)
	Grilles 5 km	Pas précis (grilles 5 ou 10 km)
	Grilles 10 km	Pas précis (grilles 5 ou 10 km)

Synthèses


Synthèses 

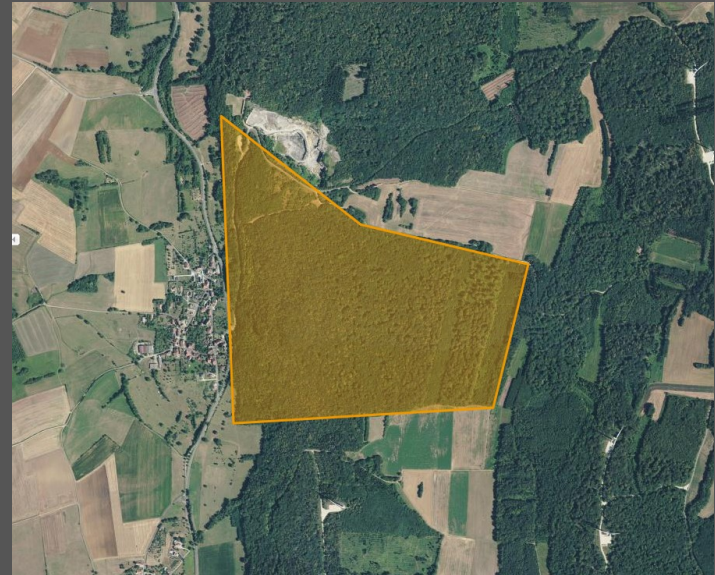
      

Zonages administratifs

Commune 

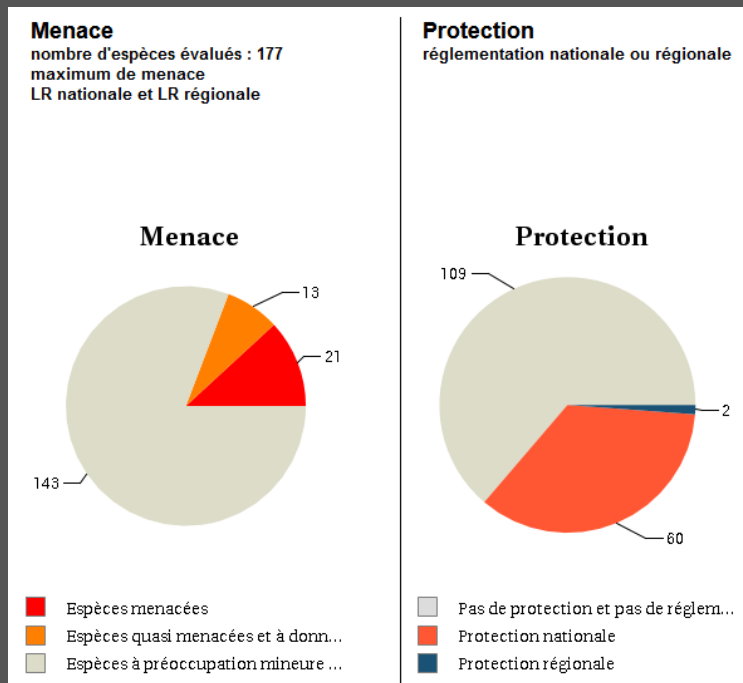
Zonages environnementaux

Choix du thème... 



Synthèses

► Des graphiques et tableaux



Bilan menace et réglementation des groupes d'espèces

	Amphibien	Ecrevisse	Flore	Insecte	Mammifère	Mollusque	Oiseau	Reptile	total
Directives	3	0	2	5	17	1	101	5	135
menace	0	0	68	13	5	0	78	0	164
protection	6	0	28	4	17	0	175	7	238
total taxons	8	1	451	310	39	25	243	9	1086

Synthèses

► Liste d'espèces

Enjeux biodiversité de la zone requêtée - Commune : Dijon (21)

Synthèse Menace Protection **Espèces triées par enjeu** Espèces tous statuts Habitats et milieux naturels Zonages environnementaux Données de la maille 10*10 km Espèces limit

afficher la page 1 sur 1 aller à :

Groupe taxonomique	Nom vernaculaire	Nom scientifique	LR LR LR FR FC B	Réglementaire Intitulé(s) et article(s)	Année dernière observation	Chef de file	Meilleure précision	Nicheur	Restriction grand public	Lien LR régional
Oiseau	Pluvier guignard	Charadrius morinellus Linnaeus, 1758	RE		2016	LPO 21-71	Très précis			
Flore	Chou allongé, Chou élané	Brassica elongata Ehrh., 1792	CR		1993	CBNBP	Moyennement précis (niveau communal)			
Flore	Saxifrage oeil-de-bouc, Faux Ciste, Saxifrage à fleurs jaunes, Saxifrage dorée	Saxifraga hirculus L., 1753	CR CR	Liste des espèces végétales protégées sur l'ensemble du territoire français métropolitain (Article 1)	1931	CBNBP	Moyennement précis (niveau communal)			Lien
Oiseau	Bécassine des marais	Gallinago gallinago (Linnaeus, 1758)	CR CR CR		2018	LPO 21-71	Très précis		Commune	Lien
Oiseau	Grue cendrée	Grus grus (Linnaeus, 1758)	CR	Liste des oiseaux protégés sur l'ensemble du territoire et les modalités de leur protection (Article 3)	2020	LPO 21-71	Très précis			
Oiseau	Harle huppé	Mergus serrator Linnaeus, 1758	CR	Liste des oiseaux protégés sur l'ensemble du territoire et les modalités de leur protection (Article 3)	2008	LPO 21-71	Très précis			
Oiseau	Grèbe jougris	Podiceps grisegena (Boddaert, 1783)	CR	Liste des oiseaux protégés sur l'ensemble du territoire et les modalités de leur protection (Article 3)	1985	LPO 21-71	Très précis			
Oiseau	Rémiz penduline, Mésange rémiz	Remiz pendulinus (Linnaeus, 1758)	CR	Liste des oiseaux protégés sur l'ensemble du territoire et les modalités de leur protection (Article 3)	2017	LPO 21-71	Très précis			

Synthèses

► Liste des habitats naturels et milieux humides

Liste des habitats naturels			
Intitulé Corine Biotope	Code Corine Biotope	Intérêt patrimonial	Surface (ha)
Eboulis à Rumex scutatus	61.3122	p (habitat prioritaire)	0,05
Forêts de ravin à Frêne et Sycomore	41.41	p (habitat prioritaire)	1,89
Forêts mixtes de pentes et ravins	41.4	p (habitat prioritaire)	2,17
Pelouses médio-européennes sur débris rocheux	34.11	p (habitat prioritaire)	0,67
Plantations de conifères	83.31	c (habitat d'intérêt communautaire)	21,86
Falaises calcaires alpiennes et sub-méditerranéennes	62.15	c (habitat d'intérêt communautaire)	0,01
Chênaies-charmaies	41.2	c (habitat d'intérêt communautaire)	127,03
Hêtraies à Dentaires	41.133	c (habitat d'intérêt communautaire)	12,79
Hêtraies calciclinales à Mélisque	41.1311	c (habitat d'intérêt communautaire)	61,21
Hêtraies à Mélisque	41.131	c (habitat d'intérêt communautaire)	69,95
Prairies de fauche des plaines médio-européennes	38.22	c (habitat d'intérêt communautaire)	12,34
Franges des bords boisés ombragés	37.72	c (habitat d'intérêt communautaire)	0,11
Xerobromion du Jura français	34.3328	c (habitat d'intérêt communautaire)	0,23
Mesobromion du Jura français	34.322B	c (habitat d'intérêt communautaire)	15,68
Mesobromion du Rhin moyen	34.3228	c (habitat d'intérêt communautaire)	1,32
Pelouses semi-sèches médio-européennes à Bromus erectus	34.322	c (habitat d'intérêt communautaire)	17,05
Bois sub-méditerranéens de Quercus petraea-Q. robur	41.712	r (habitat d'intérêt régional)	0,91
Chênaies-charmaies xérophiles sur calcaire	41.271	r (habitat d'intérêt régional)	13,75
Lisières mésophiles	34.42	r (habitat d'intérêt régional)	1,79

Synthèses

► Liste des habitats naturels et milieux humides

Liste des milieux humides du périmètre									
Code Régional	Commune(s)	surface (ha)	Type de milieu humide	Type précis de milieu humide	Type d'inventaire	Maître d'ouvrage de l'inventaire	Date de mise à jour	Lien vers la fiche synthétique	Lien vers fiche détaillée
D19971	BESANCON	0.0006	Autres types de milieux humides	Autre	Cartographie d'habitats hors Natura 2000	DREAL Comté Franche-	2004-01-01	Lien	Lien
D19893	BESANCON	0.9511	Autres types de milieux humides	Autre	Cartographie d'habitats hors Natura 2000	DREAL Comté Franche-	2004-01-01	Lien	Lien
D19903	BESANCON	0.6274	Autres types de milieux humides	Autre	Cartographie d'habitats hors Natura 2000	DREAL Comté Franche-	2004-01-01	Lien	Lien
D19734	BESANCON	0.2872	Forêts humides	Forêts humides de bois tendre	Cartographie d'habitats hors Natura 2000	DREAL Comté Franche-	2004-01-01	Lien	Lien
D26177	AVANNE-AVENEY, BESANCON	6.1189	Prairies humides	Prairies de vallées alluviales	Cartographie d'habitats hors Natura 2000	DREAL Comté Franche-	2004-01-01	Lien	Lien
D19899	BESANCON	1.0926	Forêts humides	Forêts humides de bois tendre	Cartographie d'habitats hors Natura 2000	DREAL Comté Franche-	2004-01-01	Lien	Lien

Usages et utilisateurs

Usage
Débat public
Porter à connaissance et instruction de dossier
Mission police de l'environnement
Mission proactive connaissance conservation de la nature

Usages et utilisateurs

Acteurs

Associations connaissance et/ou conservation de la nature

Acteurs en aménagement du territoire

Bureaux d'études

Collectivités territoriales

Établissements publics

Gestionnaires d'espaces naturels

Opérateurs Natura 2000

Recherche scientifique

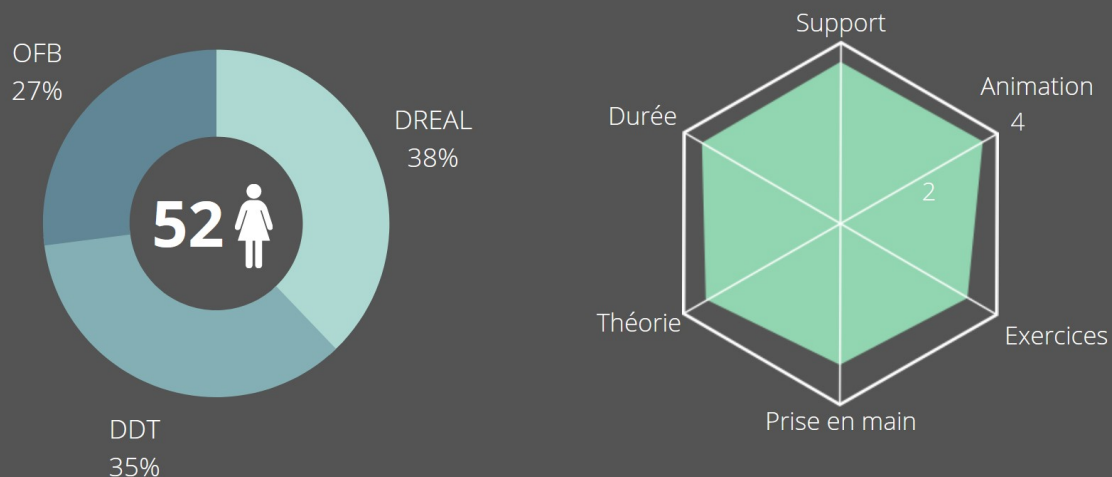
...

Nos formations

- ▶ En présentiel ou à distance
- ▶ 3h
- ▶ 3 à 8 personnes
- ▶ Gratuites

Nos formations

► 52 personnes formées en 2020 !



Questions et réponses

Des questions ?